

LOBO, STAMPA ETICHETTE IN MOVIMENTO



Sistema di etichettatura industriale in grado di stampare etichette da 12mm a 50mm di altezza. Dotato di una tastiera QWERTY completa di dimensione normale, display a colori utilizza la tecnologia WYSIWYG e taglierina automatica.

Cartucce pronte per l'uso immediato con Ribbons e Etichette in vari combinazioni colori, che permettono un cambio veloce e semplice per chiunque.

Lobo è in grado di stampare etichette con codice a barre, identificazioni cavi, etichette scaffali, marcatura tubi, etichette di sicurezza generali e molte altre applicazioni.



Cartucce tutto in uno: Ribbon in resina ed etichette continue vinile premium resistente ad alte temperature fino 70 C°, sostanze chimiche e raggi U.V..

Disponibili in vari combinazioni colori, misure e topologie (Ribbons e Etichette Vinile.. Vedi dattagli qui sotto).



Borsa per trasportare la tua Lobo in modo sicuro da un luogo all'altro con la custodia morbida Lobo. In nylon resistente con fondo imbottito / lati e una tracolla e spazio extra per il trasporto di cartucce supplementari la rendono il compagno ideale per il tuo lavoro.

La batteria può alimentare Lobo per un massimo di 3 ore di stampa continua, o diversi giorni di uso normale stampa intermittente. Quando la batteria è in uso, l'indicatore sullo schermo Lobo fornisce informazioni sullo stato della batteria in modo da poter essere sicuri che sia sempre carica.

Art: DLLOBO (Stampante)

Art: DLL-Battery (batteria)

Art: DLL-Softcase (Borsa)

Kit: Stampante Lobo completo di lama e alimentatore, Batteria e Borsa porta stampante.

- [Catalogo / Prezzi Csumabili nastri ribbon e etichette qui sotto.](#)

Vinile Premium

Funziona su superfici fino a 70 °C

Resistente a: maggior parte prodotti chimici, acqua, luce UV

Vinile industriale 2.8 mil

Cartucce contengono ribbon premium e Vinile Premium, tutto in uno.

Lista Colore nastro seguito dal colore vinile



Dimensioni	12 mm x 13,7m	19 mm x 13,7m	25 mm x 13,7m	38 mm x 13,7m	50 mm x 13,7m
Nero su Bianco	L05-103001	L075-103001	L1-103001	L150-103001	L2-103001
Nero su Trasp.	L05-103003	L075-103003	L1-103003	L150-103003	L2-103003
Nero su Giallo	L05-103008	L075-103008	L1-103008	L150-103008	L2-103008
Nero su Arancione	L05-103009	L075-103009	L1-103009	L150-103009	L2-103009
Bianco su Nero	L05-113002	L075-113002	L1-113002	L150-113002	L2-113002
Bianco su Trasp.	L05-113003	L075-113003	L1-113003	L150-113003	L2-113003
Bianco su Blu	L05-113006	L075-113006	L1-113006	L150-113006	L2-113006
Bianco su Verde	L05-113007	L075-113007	L1-113007	L150-113007	L2-113007
Bianco su Rosso	L05-113010	L075-113010	L1-113010	L150-113010	L2-113010
Bianco su Viola	L05-113011	L075-113011	L1-113011	L150-113011	L2-113011
Bianco su Marone	L05-113012	L075-113012	L1-113012	L150-113012	L2-113012
Verde su Bianco	L05-213001	L075-213001	L1-213001	L150-213001	L2-213001
Verde su Trasp.	L05-213003	L075-213003	L1-213003	L150-213003	L2-213003
Rosso su Bianco	L05-233001	L075-233001	L1-233001	L150-233001	L2-233001
Rosso su Trasp.	L05-233003	L075-233003	L1-233003	L150-233003	L2-233003
Blu Sc. su Bianco	L05-243001	L075-243001	L1-243001	L150-243001	L2-243001
Blu Sc. su Trasp.	L05-243003	L075-243003	L1-243003	L150-243003	L2-243003

L05-103001 Cartuccia Nero/Bianco 12mmx13,70m Vinile Premium fino 70 °C

Vinile Premium con ribbon estrema resistenza chimica

Funziona su superfici fino a 70 °C

Resistente a: alcool, spirito minerale di petrolio, olio idraulico e lubrificante

Vinile industriale 2.8 mil

Cartucce contengono ribbon premium e Vinile Premium, tutto in uno.

Lista Colore nastro seguito dal colore vinile.



Dimensioni	12 mm x 13,7m	19 mm x 13,7m	25 mm x 13,7m	38 mm x 13,7m	50mm x 13,7m
Nero su Bianco	L05-363001	L075-363001	L1-363001	L150-363001	L2-363001
Nero su Trasp.	L05-363003	L075-363003	L1-363003	L150-363003	L2-363003
Nero su Giallo	L05-363008	L075-363008	L1-363008	L150-363008	L2-363008
Nero su Arancione	L05-363009	L075-363009	L1-363009	L150-363009	L2-363009


Autolaminante avvolge cavo/Tubo

Una coda trasparente avvolge la parte stampata per proteggere contro le sostanze chimiche e abrasioni

Resistente a: acqua, olio, luce UV, solventi leggeri



Bobina da 13,7m Misure: larghezza alimentazione seguita da altezza area stampabile.			
Dimensioni	25 mm x 8 mm	38 mm x 10 mm	50 mm x 13 mm
Nero su Bianco	L13125-100301	L15375-100301	L2050-100301
Nero su Giallo	L13125-100308	L15375-100308	L2050-100308
Nero su Arancione	L13125-100309	L15375-100309	L2050-100309
Nero su Magenta	L13125-100370	L15375-100370	L2050-100370
Bianco su Blu	L13125-110306	L15375-110306	L2050-110306
Bianco su Verde	L13125-110307	L15375-110307	L2050-110307
Bianco su Rosso	L13125-110310	L15375-110310	L2050-110310
Rosso su Bianco	L13125-230301	L15375-230301	L2050-230301
Blu Sc. su Bianco	L13125-240301	L15375-240301	L2050-240301

Vinile a lunga durata Durata fino a 8 anni all'esterno Resistente a: umidità, olio, prodotti chimici Spessore 2.6 mil					
					
Dimensioni	12 mm x 13,7m	19 mm x 13,7m	25 mm x 13,7m	38 mm x 13,7m	50mm x 13,7m
Nero su Bianco	L05-102601	L075-102601	L1-102601	L150-102601	L2-102601
Nero su Giallo	L05-102608	L075-102608	L1-102608	L150-102608	L2-102608
Nero su Arancione	L05-102609	L075-102609	L1-102609	L150-102609	L2-102609
Bianco su Nero	L05-112602	L075-112602	L1-112602	L150-112602	L2-112602
Bianco su Blu	L05-112606	L075-112606	L1-112606	L150-112606	L2-112606
Bianco su Verde	L05-112607	L075-112607	L1-112607	L150-112607	L2-112607
Bianco su Rosso	L05-112610	L075-112610	L1-112610	L150-112610	L2-112610
Bianco su Marone	L05-112612	L075-112612	L1-112612	L150-112612	L2-112612
Verde su Bianco	L05-212601	L075-212601	L1-212601	L150-212601	L2-212601
Rosso su Bianco	L05-232601	L075-232601	L1-232601	L150-232601	L2-232601
Blu Sc. su Bianco	L05-242601	L075-242601	L1-242601	L150-242601	L2-242601

Vinile a lunga durata con Ribbon estrema resistenza chimica Durata fino a 8 anni all'esterno Resistente a: alcool, olio, spirito minerale, olio idraulico e olio lubrificante, Spessore 2,6 mil					
Dimensioni	12 mm x 13,7m	19 mm x 13,7m	25 mm x 13,7m	38 mm x 13,7m	50mm x 13,7m
Nero su Bianco	L05-362601	L075-362601	L1-362601	L150-362601	L2-362601
Nero su Giallo	L05-362608	L075-362608	L1-362608	L150-362608	L2-362608
Nero su Arancione	L05-362609	L075-362609	L1-362609	L150-362609	L2-362609

avvolge Cavo Conforme alle norme UL, CSA ed esigenze militari Ideale per fili e cavi

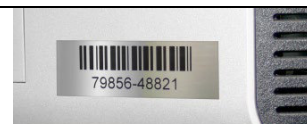
Ritardante fiamma Rapporto restringimento 3 a 1				
Dimensioni	5,8 mm x 6m	9,5 mm x 6m	12,7 mm x 6m	19 mm x 6m
Nero su Bianco	L025-100501	L0375-100501	L05-100501	L075-100501
Nero su Giallo	L025-100508	L0375-100508	L05-100508	L075-100508



Etichette polimide Scheda a circuito	
Per superfici che possono raggiungere -40 °C a 180 °C Resistente a: saldatura ad onda, solventi acidi Polimide 2.0 mil	
Dimensioni	25 mm x 6m
Prezzo per Cartuccia	€ 103,00
Nero su Bianco	L1-1001CB



Etichette dissipative elettrostatiche (ESD)					
Aiuta a prevenire cariche elettrostatiche, riducendo rischio di danni dell'elettronica Adesivo forte industriale Resistente a: solventi, raggi UV e olio					
Dimensioni	12 mm x 13,7m	19 mm x 13,7m	25 mm x 13,7m	38 mm x 13,7m	50 mm x13,7m
Nero su Argento	L05-101006	L075-101006	L1-101006	L150-101006	L2-101006
Rosso su Argento	L05-231006	L075-231006	L1-231006	L150-231006	L2-231006
Verde su Argento	L05-211006	L075-211006	L1-211006	L150-211006	L2-211006
Blu Sc. su Argento	L05-241006	L075-241006	L1-241006	L150-241006	L2-241006



Etichette dissipative elettrostatiche (ESD) con Ribbon estrema resistenza chimica					
Aiuta a prevenire le cariche elettrostatiche, riducendo il rischio di danni ai dell'elettronica Adesivo forte industriale Resistente a: alcool, olio, acqua ragia minerale, olio idraulico e olio lubrificante					
Dimensioni	12 mm x 13,7m	19 mm x 13,7m	25 mm x 13,7m	38 mm x 13,7m	50mm x13,7m
Nero su Argento	L05-361006	L075-361006	L1-361006	L150-361006	L2-361006

Etichette riposizionabili

Per uso interno

Resistente a: molti prodotti chimici e solventi

3,0 mil vinile lucido



Dimensioni	12 mm x 13,7m	19 mm x 13,7m	25 mm x 13,7m	38 mm x 13,7m	50x13,7m
Nero su Bianco	L05-10701	L075-10701	L1-10701	L150-10701	L2-10701
Rosso su Bianco	L05-23701	L075-23701	L1-23701	L150-23701	L2-23701
Verde su Bianco	L05-21701	L075-21701	L1-21701	L150-21701	L2-21701
Blu Sc. su Bianco	L05-24701	L075-24701	L1-24701	L150-24701	L2-24701
Nero su Giallo	L05-10702	L075-10702	L1-10702	L150-10702	L2-10702

Etichette riposizionabili con Ribbon estrema resistenza chimica

Per uso interno

Resistente a: alcool, olio, acqua ragia minerale, olio idraulico e olio lubrificante

3,0 mil vinile lucido

Dimensioni	12,5mmx13, 7m	19mmx13,7 m	25,4mmx13,7 m	38,1mmx13, 7m	50,8x13,7 m
Nero su Bianco	L05-36701	L075-36701	L1-36701	L150-36701	L2-36701

Etichette HiViz Fluorescenti

Solo per uso interno a breve termine

Resistente a: acidi deboli, muffa, sale

2.2 mil vinile



Dimensioni	12 mm x 10,6m	19 mm x 10,6m	25 mm x 10,6m	38 mm x 10,6m	50 x10,6m
Nero su Verde	L05-101662	L075-101662	L1-101662	L150-101662	L2-101662
Bianco su Verde	L05-111662	L075-111662	L1-111662	L150-111662	L2-111662
Nero su Giallo	L05-101636	L075-101636	L1-101636	L150-101636	L2-101636
Rosso su Giallo	L05-231636	L075-231636	L1-231636	L150-231636	L2-231636
Nero su Arancione	L05-101674	L075-101674	L1-101674	L150-101674	L2-101674

Etichette HiViz Fluorescenti con Ribbon estrema resistenza chimica

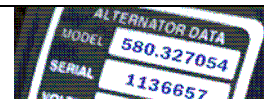
Solo per uso interno a breve termine

Resistente a: acidi deboli, muffa, sale, alcol, olio, acqua ragia, fluidi idraulici e olio lubrificante

2.2 mil vinile

Dimensioni	12 mm x 10,6m	19 mm x 10,6m	25 mm x 10,6m	38 mm x 10,6m	50 x10,6m
Nero su Verde	L05-361662	L075-361662	L1-361662	L150-361662	L2-361662
Nero su Giallo	L05-361636	L075-361636	L1-361636	L150-361636	L2-361636
Nero su Arancione	L05-361674	L075-361674	L1-361674	L150-361674	L2-361674

Etichette Poly Alta Temp					
Per temperature di -40 ° F a 300 ° F Appiccicabile su superfici calde e fredde					
Dimensioni	12 mm x 13,7m	19 mm x 13,7m	25 mm x 13,7m	38 mm x 13,7m	50 x 13,7m
Nero su Bianco	L05-101201	L075-101201	L1-101201	L150-101201	L2-101201
Bianco su Verde	L05-211201	L075-211201	L1-211201	L150-211201	L2-211201
Blu Sc. su Bianco	L05-241201	L075-241201	L1-241201	L150-241201	L2-241201



Etichette Poly Alta Temp con Ribbon estrema resistenza chimica					
Per temperature di -40 ° C a 148 ° C Appiccicabile su superfici calde e fredde Resistente a: alcool, olio, acqua ragia minerale, olio idraulico e olio lubrificante					
Dimensioni	12,5mmx13,7m	19mmx13,7m	25,4mmx13,7m	38,1mmx13,7m	50,8x13,7m
Nero su Bianco	L05-361201	L075-361201	L1-361201	L150-361201	L2-361201

LN₂ Poly™ Etichette				
Per temperature di - 80 ° C a 80 ° C Adesivo acrilico permanente 2.3-mil poliestere				
Dimensioni	19 mm x 13,7m	25 mm x 13,7m	38 mm x 13,7m	50 mm x 13,7m
Nero su Trasp.	L075-101503	L1-101503	L150-101503	L2-101503
Rosso su Trasp.	L075-231503	L1-231503	L150-231503	L2-231503
Verde su Trasp.	L075-211503	L1-211503	L150-211503	L2-211503
Blu Sc. su Trasp.	L075-241503	L1-241503	L150-241503	L2-241503



UL 969 Compliant Poly Etichette con Ribbon estrema resistenza chimica				
Forte adesivo industriale Resistente a: acqua, luce UV, alcool, olio, acqua ragia minerale, olio idraulico e olio lubrificante 2,0 mil poliestere lucido				
Dimensioni	19 mm x 13,7m	25 mm x 13,7m	38 mm x 13,7m	50 mm x 13,7m
Nero su Bianco	L075-3601UL	L1-3601UL	L150-3601UL	L2-3601UL



Etichette alta adesività

Si applica a superfici a bassa energia (plastica, metalli e vernici)

2.2 mil poliestere

Dimensioni	12 mm x 13,7m	19 mm x 13,7m	25 mm x 13,7m	38 mm x 13,7m	50 x 13,7m
Nero su Bianco	L05-100801	L075-100801	L1-100801	L150-100801	L2-100801
Nero su Trasp.	L05-100803	L075-100803	L1-100803	L150-100803	L2-100803
Bianco su Trasp.	L05-110803	L075-110803	L1-110803	L150-110803	L2-110803
Nero su Argento	L05-100806	L075-100806	L1-100806	L150-100806	L2-100806
Verde su Bianco	L05-210801	L075-210801	L1-210801	L150-210801	L2-210801
Verde su Trasp.	L05-210803	L075-210803	L1-210803	L150-210803	L2-210803
Rosso su Bianco	L05-230801	L075-230801	L1-230801	L150-230801	L2-230801
Rosso su Trasp.	L05-230803	L075-230803	L1-230803	L150-230803	L2-230803
Blu Sc. su Bianco	L05-240801	L075-240801	L1-240801	L150-240801	L2-240801
Blu Sc. su Trasp.	L05-240803	L075-240803	L1-240803	L150-240803	L2-240803

Etichette alta adesività con Ribbon estrema resistenza chimica

Si applica a superfici a bassa energia (plastica, metalli e vernici)

2.2 mil poliestere

Resistente a: alcool, olio, acqua ragia minerale, olio idraulico e olio lubrificante

Dimensioni	12 mm x 13,7m	19 mm x 13,7m	25 mm x 13,7m	38 mm x 13,7m	50 x13,7m
Nero su Bianco	L05-360801	L075-360801	L1-360801	L150-360801	L2-360801
Nero su Trasp.	L05-360803	L075-360803	L1-360803	L150-360803	L2-360803
Nero su Argento	L05-360806	L075-360806	L1-360806	L150-360806	L2-360806

Etichette stoccaggio a freddo

Per temperature fino a -55 °C

Uso interno ed esterno

Adesivo acrilico sensibile alla pressione



Dimensioni	12 mm x 13,7m	19 mm x 13,7m	25 mm x13,7m	38 mm x 13,7m	50 x 13,7m
Nero su Bianco	L05-101401	L075-101401	L1-101401	L150-101401	L2-101401
Rosso su Bianco	L05-231401	L075-231401	L1-231401	L150-231401	L2-231401
Verde su Bianco	L05-211401	L075-211401	L1-211401	L150-211401	L2-211401
Blu Sc. su Bianco	L05-241401	L075-241401	L1-241401	L150-241401	L2-241401